



Hygienekonzept für Freundschaftsspiele in der Sporthalle Ulm Nord

1. Allgemeines

An Freundschaftsspielen darf laut § 7 CoronaVO BW nicht teilnehmen wer:

- in den letzten 14 Tagen Kontakt zu einer mit dem Coronavirus infizierten Personen hatte
- typische Coronasymptome – namentlich Fieber, Husten sowie Halsschmerzen, Geruchs- und Geschmacksstörungen – aufweist
- aus einem Gebiet, das vom [RKI](#) als Corona-Risikogebiet eingestuft ist, zurück kommt

Je Mannschaft dürfen maximal 18 Personen (Spieler, Trainer, Physio) am Spiel teilnehmen und die Halle betreten.

Die aktuell gültigen Hygienemaßnahmen und Abstandsregeln sind zu jeder Zeit von allen Teilnehmenden einzuhalten! Nur während des Spiels darf der Mindestabstand unterschritten werden.

Jeder Teilnehmer desinfiziert beim Betreten der Sporthalle seine Hände.

Ab dem Betreten der Sporthalle ist ein Mund-Nasenschutz zu tragen. Dieser darf nach Erreichen der zugeteilten Hallenhälfte (siehe Plan unten) abgenommen werden. Für den Fall einer Verletzung muss der Mund-Nasenschutz jedoch immer in Reichweite aller Teilnehmenden sein.

Jeder Mannschaft stehen drei Bänke für Auswechselspieler und Trainer auf einer Längsseite (SC Lehr Geräteraumseite und Gast Tribünenseite) zur Verfügung. Auf den Bänken ist, soweit möglich, ebenfalls der Mindestabstand von 1,5 Metern einzuhalten.

Die ausgeschilderten Ein- und Ausgänge werden auch nur als solche genutzt und sind freizuhalten.

Ausschließlich die gekennzeichneten Toiletten im Kabinengang werden genutzt, auch hier werden die Abstands- und Hygienemaßnahmen beachtet.

Alle Teilnehmenden bringen ihre eigenen Getränke mit. Diese sind nach Möglichkeit namentlich gekennzeichnet und werden stets in ausreichendem Abstand zu den persönlichen Gegenständen der anderen Teilnehmenden abgelegt. Gleiches gilt für die eigene Sporttasche.

Alle Teilnehmenden verlassen den Halleninnenraum unmittelbar nach Ende des Spiels unter Einhaltung der Abstandsregeln, mit wieder angelegtem Mund-Nasenschutz in folgender Reihenfolge: Gast – Schiedsrichter – SC Lehr.

Umkleiden und Duschen:

- Nach dem Spiel kann geduscht werden. Erst dafür stehen der Gastmannschaft die Umkleiden 4 und 5, dem SC Lehr die Umkleiden 2 und 3 zur Verfügung. In jeder Umkleide dürfen sich maximal 8 Personen, in den Duschen 4 Personen gleichzeitig aufhalten. Bitte die Markierungen beachten und die mittleren Duschen frei lassen! Der Aufenthalt ist dabei auf das Nötigste zu beschränken.
- Für die Schiedsrichter stehen sowohl vor wie nach dem Spiel eigene Umkleiden zur Verfügung.

Anwesenheitslisten:

- Für jedes Freundschaftsspiel ist eine Anwesenheitsliste (im Anhang) zu führen, damit bei einer möglichen Infektion eines Teilnehmenden die Infektionskette zurückverfolgt werden kann.
- Die Liste muss dem Gastverein und den Schiedsrichtern im Vorfeld zugänglich gemacht werden.
- Die ausgefüllten Listen werden von den Trainern des SC Lehr vier Wochen aufbewahrt, um sie im Bedarfsfall dem Gesundheitsamt aushändigen zu können.

Bei Freundschaftsspielen sind keine Zuschauer zugelassen!

2. Spielbetrieb

Vor dem Spiel:

- Sollte vor dem Spielbeginn durch eine andere Mannschaft oder einen anderen Nutzer die Halle belegt sein, muss der Halleninnenraum spätestens 45 Minuten vor Spielbeginn über den gekennzeichneten Weg im Einbahnstraßensystem verlassen sein um die Halle lüften zu können! Diese Änderung ist mit dem vorherigen Nutzer rechtzeitig abzusprechen.

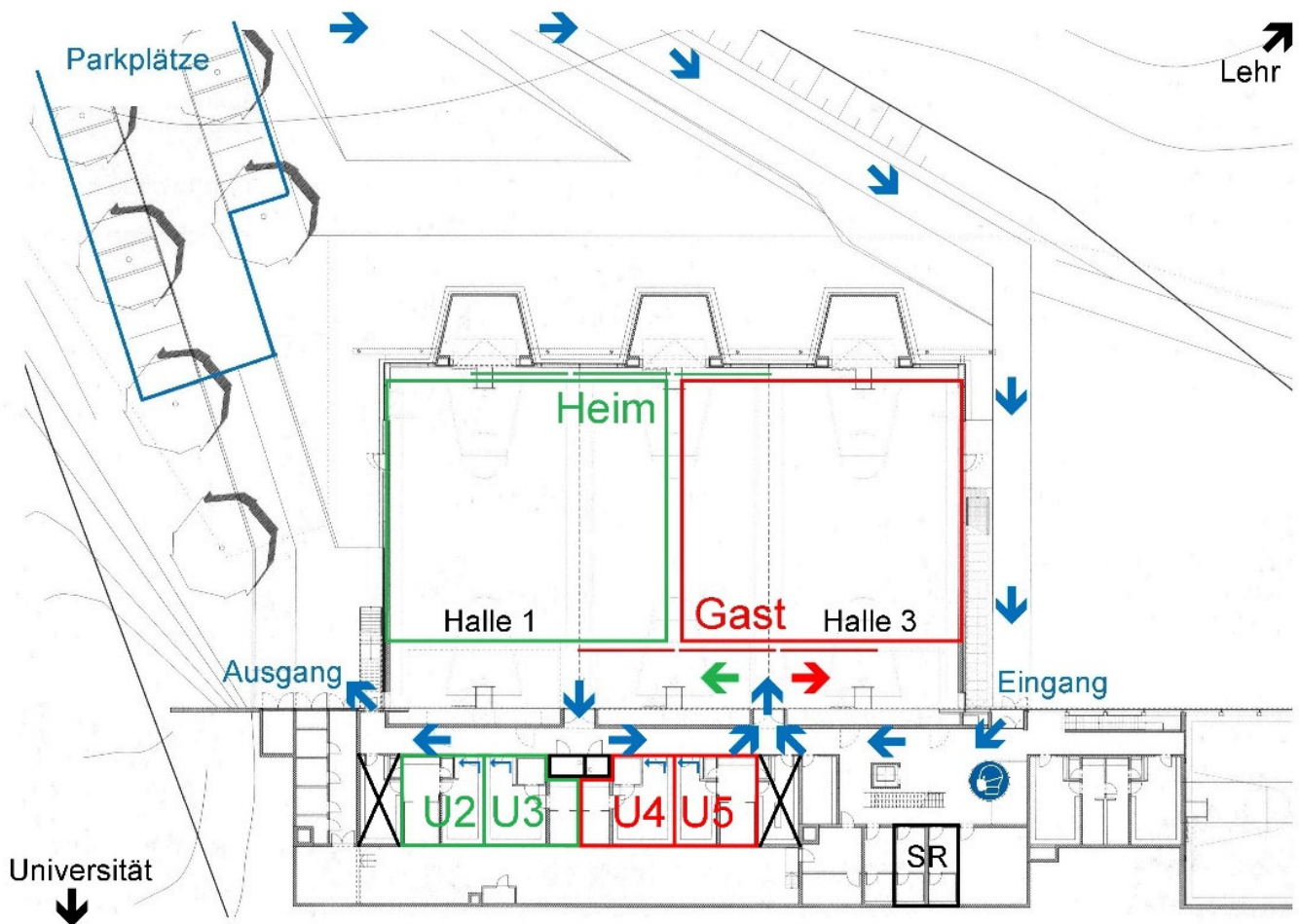
- Die Mannschaften betreten bestenfalls bereits umgezogen in folgender Reihenfolge die Halle: SC Lehr 35 Minuten und Gastmannschaft 30 Minuten vor Spielbeginn.
- Der SC Lehr bezieht mit seinen Spielern Halle 1, die Gäste Halle 3. Teilnehmer die nicht umgezogen kommen, nutzen ihren jeweiligen Bereich zum Umziehen.
- Zum Warmmachen benutzt jede Mannschaft die entsprechende im Plan gekennzeichnete Hälfte des Spielfeldes.

Während des Spiels:

- Die Auswechselspieler und Trainer halten sich jeweils auf ihren Bänken auf.
- In Auszeiten und Pausen ist auf genügend Abstand zwischen den Teilnehmern zu achten. Jede Mannschaft hält sich in ihrer Hallenhälfte in der Nähe der Auswechselbänke auf.

Nach dem Spiel:

- Auf ein Shakehands nach dem Spiel ist zu verzichten.
- Die Mannschaften verlassen mit Mund-Nasenschutz in folgender Reihenfolge den Halleninnenraum in Richtung Umkleiden: Gast – Schiedsrichter – SC Lehr.
- Der SC Lehr desinfiziert bzw. reinigt nach dem Spiel die verwendeten Bänke, Tore, Bälle usw.



Die Abteilungsleitung

Anlage:
Datenerfassung nach § 6 CoronaVO BW für Mannschaften

Datenerfassung für Mannschaften nach § 6 CoronaVO BW



Der SC Lehr ist verpflichtet von allen Teilnehmenden an einem Freundschaftsspiel, die in der Tabelle aufgeführten Daten ausschließlich zum Zwecke der Auskunftserteilung gegenüber dem Gesundheitsamt oder der Ortpolizeibehörde nach §§16, 25 IfSG, zu erheben. Die Daten werden für einen Zeitraum von vier Wochen aufbewahrt und anschließend vernichtet. Der SC Lehr hat zu gewährleisten, dass Unbefugte keine Kenntnis von den Daten erlangen. Die Daten werden auf Verlangen der nach Absatz 1 Satz 1 (Corona VO BW) zuständigen Behörde übermittelt, sofern dies zur Nachverfolgung von möglichen Infektionswegen erforderlich ist. Eine anderweitige Verwendung ist unzulässig!

Der SC Lehr hat Personen, die die Erhebung ihrer Kontaktdaten verweigern, von der Teilnahme an dem Freundschaftsspiel auszuschließen.

Passage aus der Corona VO BW (11.09.2020)

. .2020

:

:

Datum

Beginn

Ende

Freundschaftsspielbegegnung

	Name, Vorname	Straße Haus-Nr.	PLZ	Ort	e-Mail	Telefon
1						
2						
3						
4						
5						
6						
7						
8						
9						
10						
11						
12						
13						
14						
15						
16						
17						
18						
SR						
SR						
Z						
S						